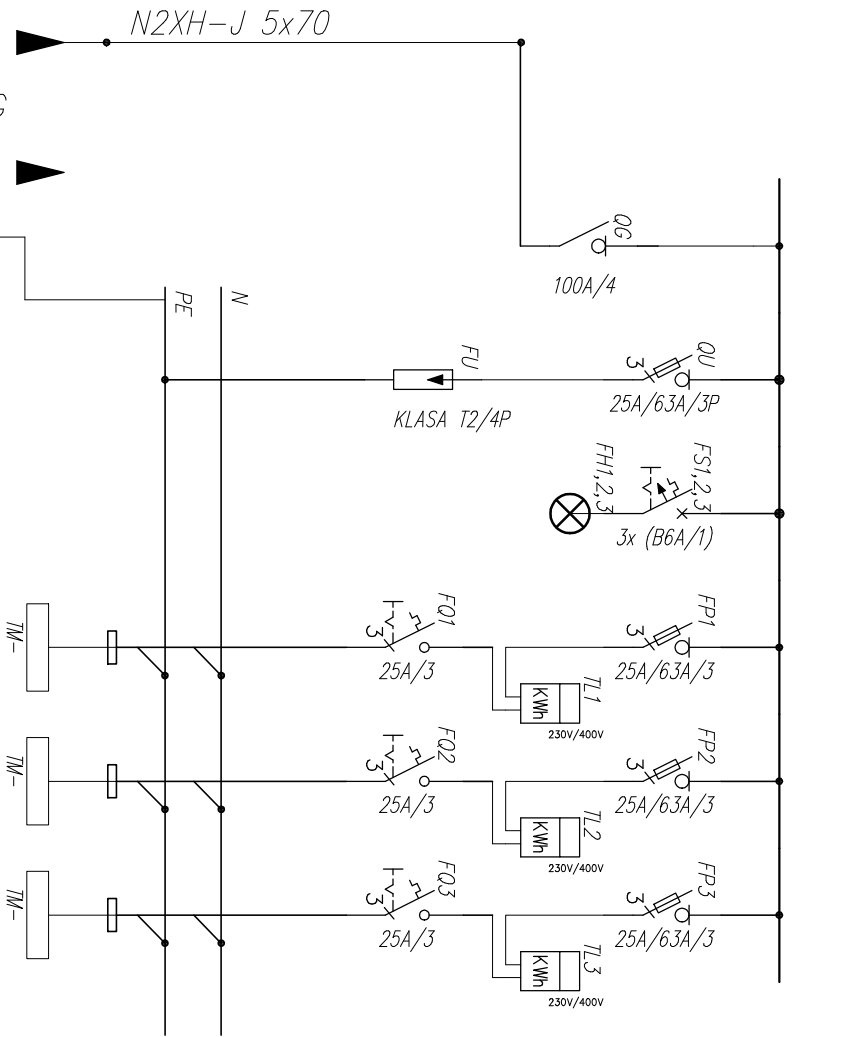


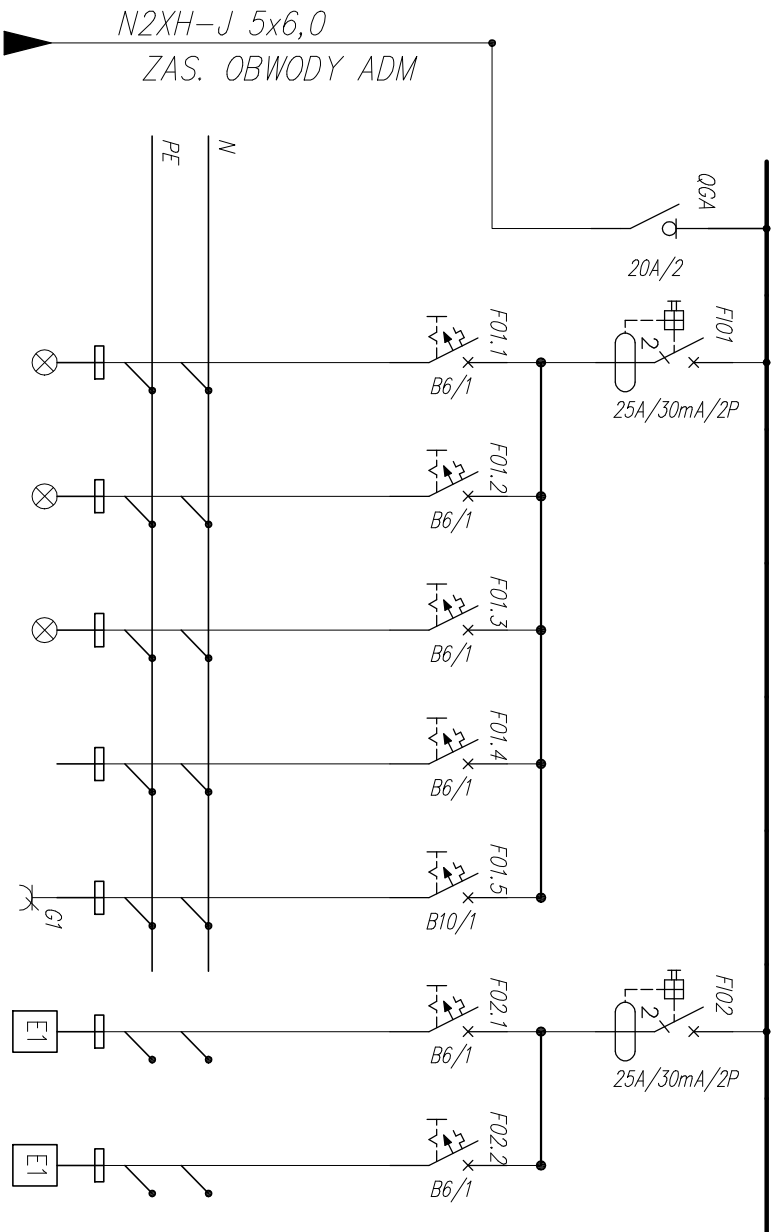
ROZDZIELNIA TPL3



Obwód	TYP KABLA	Un [V]	OPIS
			OGRANICZNIK PRZEPIĘĆ
			LAMPKI SYGNALIZACYJNE
TP	N2XH-J 5x6,0	400	ZASILANIE MIESZKANIE NR.
TP	N2XH-J 5x6,0	400	ZASILANIE MIESZKANIE NR.
TP	N2XH-J 5x6,0	400	ZASILANIE MIESZKANIE NR.

MIEJSCOWE POL. WYRÓWNAWCZE	FeZn 25x4	Ru<10[om]
POL. WYRÓW.KORYTKA KABLOWE	LgYzo6	
POL. WYRÓW.INST.WOD.KAN	LgYzo6	
POL. WYRÓW.INST.CO.	LgYzo6	
POL. WYRÓW.KANAL. WENTYL.		

ROZDZIELNIA TAs



Obwód	TYP KABLA	Un [V]	OPIS
ADM	N2XH-J 3x2,5	230	ZASILANIE OBWODY ADM.
ADM	N2XH-J 3x1,5	230	OŚWIETLENIE CIĄG KOMUNIKACYJNY
ADM	N2XH-J 3x1,5	230	OŚWIETLENIE PRZED DŹWIGIEM OSOBOWYM
ADM	HDGs 3x1,5	230	OŚWIETLENIE AWARYJNE, EWAKUCYJNE
ADM	N2XH-J 3x2,5	230	ZASILANIE DOMOFONY
ADM	N2XH-J 3x2,5	230	GNIAZDO WTYCZKOWE ROBOCZE ROZDZIELNIA ADM
ADM	N2XH-J 3x2,5	230	ZASILANIE WENTYLATORY DACH
ADM	N2XH-J 3x2,5	230	ZASILANIE WENTYLATORY DACH

ADM-WLZ

PROJEKTOWAŁ: Inż. Adam Kozłowski SLK/0429/OWCE/04 Spec. elektryczna	PODPIS: Inż. Arkadiusz Strzodko SLK/1301/PODE/06 Spec. elektryczna
Pracownia Projektowa "PIK" S.C. Amo i Modeli Pindurów 44-240 ŻORY, ul. Szeroka 24 tel. (32)434-42-20 www.pik.pl e-mail:piuro@pik.pl	
BUDOWA TRZECH BUDYNKÓW MIESZKALNYCH WIEORODNYCH WOLNOSTOJĄCYCH Z WENIETRZNYMI INSTALACJAMI GAZU, WODNĄ, KANALIZACYJNĄ I CENTRALNEGO OGRZEWANIA	
DANE INWESTORA: UL. ADAMA WIKEMICZA 19, SUCHA BEŚKUDZKA ADRES: SUCHA BEŚKUDZKA, UL. GOSPODARZCZA BUDOWY: dz.nr. 9675/83, 9675/5, 9675/7	
BRANŻA: ELEKTRYCZNA NR RYSUNKU: E-20 SIERPIEŃ 2024	